

## Tubes de rinçage

Matériaux compatibles pour contact avec eau destinée à la consommation humaine



ACS

Produits destinés au rinçage de l'installation avant la pose et la mise en service du compteur. Non conforme avec une utilisation longue durée.

### Modèle métallique

> Température maxi 90°C - PN10.

Calibres	15	15	15	20	25 <sup>(1)</sup>	30 <sup>(1)</sup>	40 <sup>(1)</sup>
Filetages	20x27	20x27	20x27	26x34	33x42	40x49	50x60
M/M	G3/4"	G3/4"	G3/4"	G1"	G1"1/4	G1"1/2	G2"
Matériaux	Laiton	Laiton	Laiton	Laiton	Acier <sup>(2)</sup>	Acier <sup>(2)</sup>	Acier <sup>(2)</sup>
Longueur (mm)	105	110	170	190	260	260	300
Références	TL15MM 2027L105	TL15MM 2027L110	TL15MM 2027L170	TL20MM 2634	TA25MM 3342	TA30MM 4049	TA40MM 5060

(1) Non ACS (2) Acier galvanisé

### Modèle composite

> Température maxi 90°C - PN10.

Calibres	15	15
Filetages	20x27 M/M G3/4"	20x27 M/M G3/4"
Longueur (mm)	110	170
Références	TP15MM2027L110	TP15MM2027L170

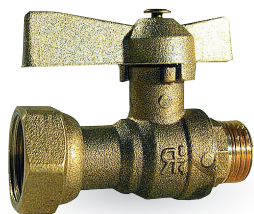
## Robinets d'arrêt APRÈS ou AVANT compteur

### Modèle droit, femelle écrou prisonnier AVANT ou APRÈS compteur

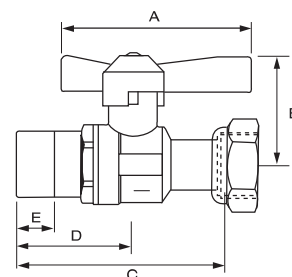
Robinets d'arrêt réversibles à boisseau sphérique avec écrou prisonnier permettant le montage direct après ou avant le compteur.

> Sphère en laiton chromé dur - Siège en téflon pur - Température maxi 90°C - PN25.

ACS



Calibres	mm	15	15	20
Filetages		20x27 F G3/4"	15x21 M G1/2"	20x27 F/M G3/4"
				26x34 F/M G1"
A	mm		72	
B	mm	47	47	51
C	mm	61	67	80
D	mm	25	31	34,5
E	mm	11,5	16	17
Références		RD15F2027M1521	RD15FM2027	RD20FM2634



## VOUS RACCORDER À L'ESSENTIEL

### Modèle droit, femelle écrou prisonnier AVANT compteur

Robinets d'arrêt à tête à presse étoupe avec volant acier revêtu époxy.

> Température maxi 30°C - PN10.

Calibres	mm	25	30	40
Filetages		33x42 F/M G1" 1/4"	40x49 F/M G1" 1/2"	50x60 F/M G2"
L	mm	92	109	120
H	mm	132	137	145
Références		RD25FM3342	RD30FM4049	RD40FM5060

