

## Garantie si entretien et graissage régulier de la pince



PINCE A SERTIR P.25

Réf.	Dimension	U./Cond
------	-----------	---------

168-70-252	12-25	1
------------	-------	---

Avec évaseur et coupe tube.



PINCE PREMIUM P25

168.70.300	12-25	1
------------	-------	---



ÉVASEUR

Document mis à disposition  
par PUM Plastiques

27-77-110	12-25	1
-----------	-------	---



PINCE COUPE TUBE

27-70-232	12-25	1
-----------	-------	---



1 ADAPTATEUR DE MONTAGE  
(POUR PINCE 12-25)

168-70-255	SET	1
------------	-----	---



KIT CREMAILLERE P25

168-70-020		1
------------	--	---

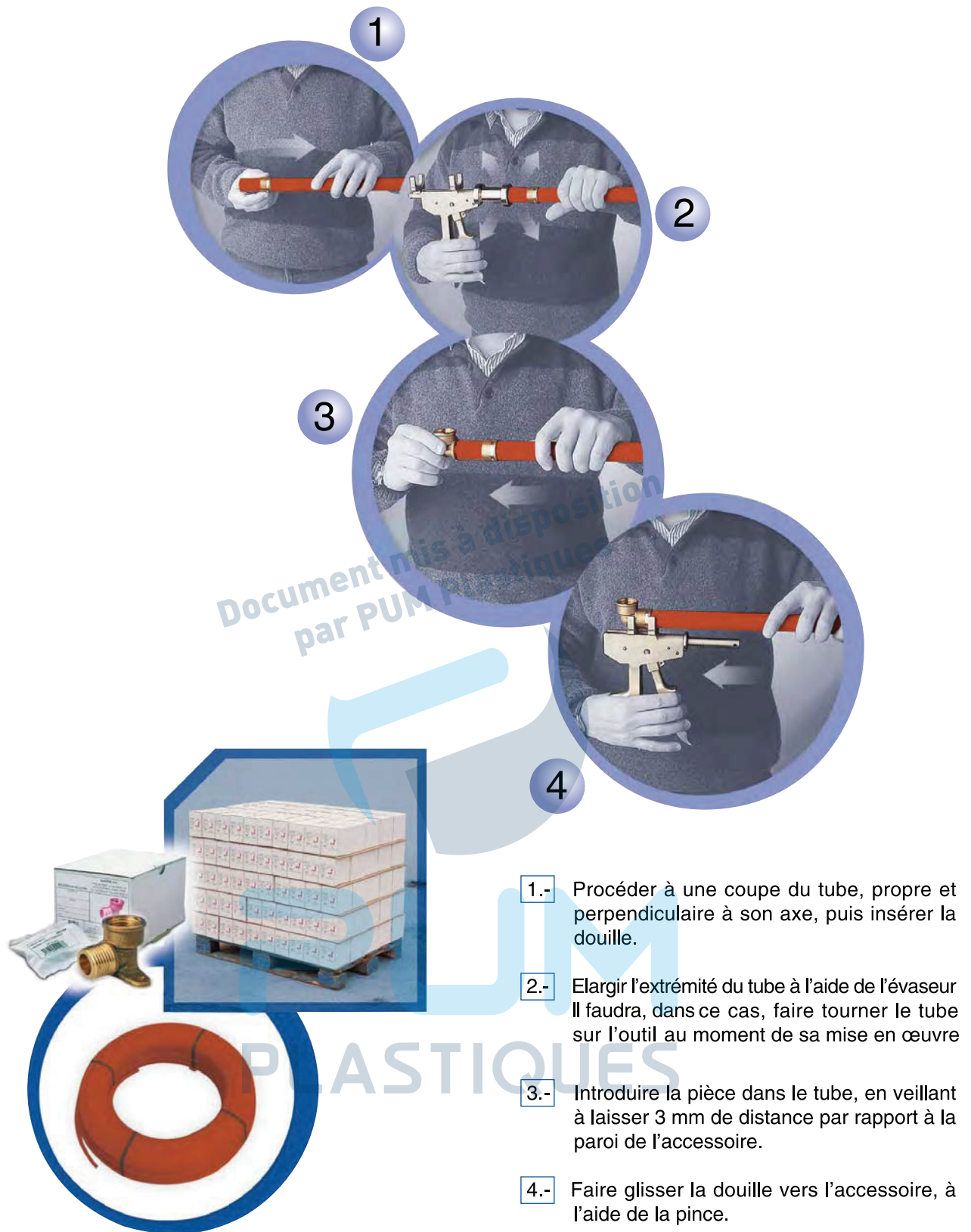


KIT CLIQUET COMPLET

168-70-000		1
------------	--	---

(Kit cliquet d'avancement, kit cliquet,  
kit détaché, kit pignon, ressort de traction)

# Schéma de montage



Tragliss®