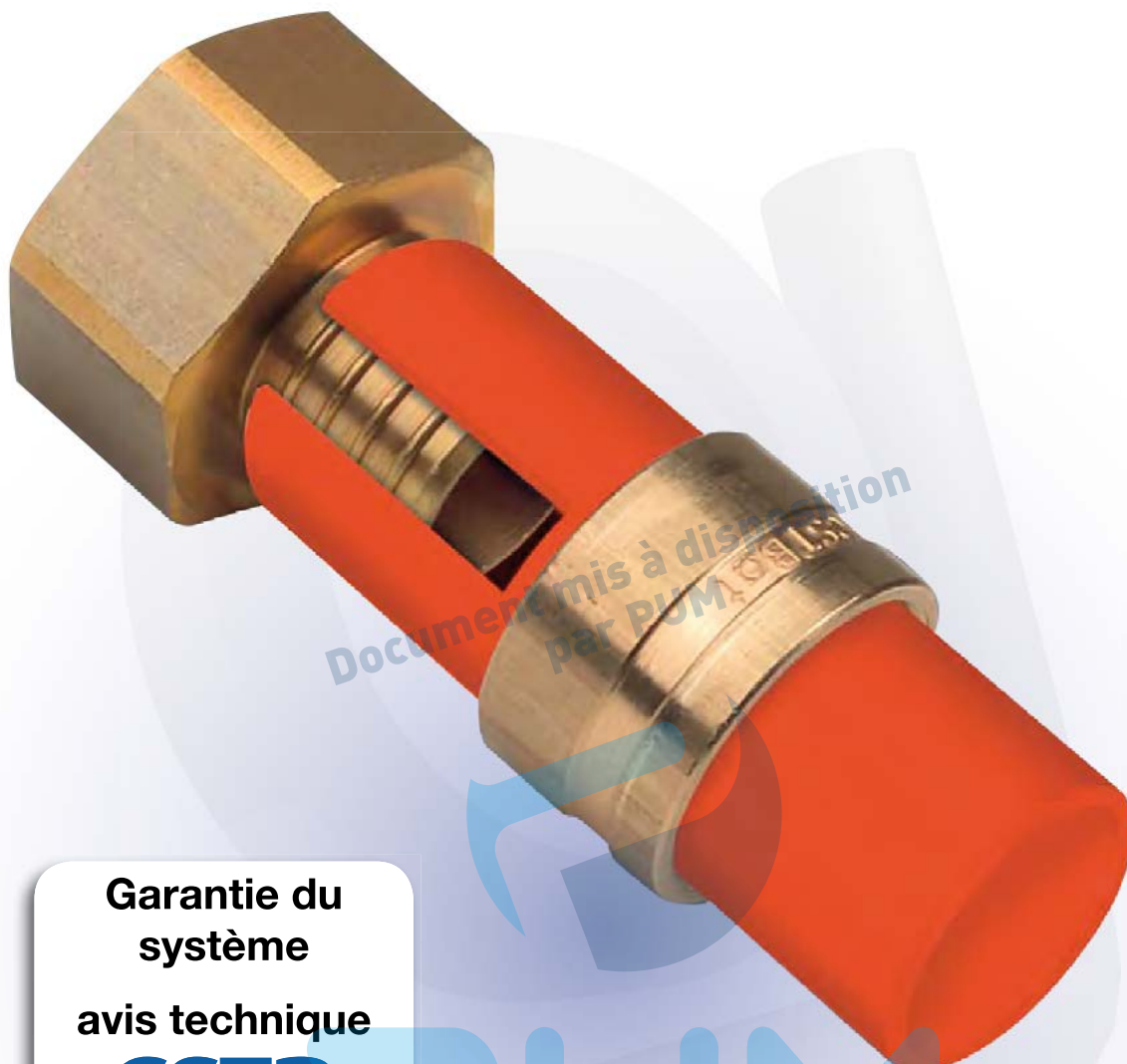


Tragliss®

Système de raccords à glissement de bague pour tube PER



Garantie du système
avis technique
CSTB
ACS

VOUS RACCORDER À L'ESSENTIEL



La mise en œuvre de raccords de plomberie doit respecter les règles de l'art connues dans la profession :

Raccordement par filetage :

Serrage à la clé plate : couple recommandé 30 N/m. Pour les raccords trois pièces, exercer l'action sur l'écrou libre et tenir l'autre partie au moyen de clés plates.

Étanchéité par joint fibre lorsque des portées de joint sont prévues

Étanchéité par pâte ou ruban lorsque le filetage gaz a été réalisé avec étanchéité dans le filet (filetage mâle conique).

Réf.	Dimension	U./Cond	Réf.	Dimension	U./Cond
161-46-121	12-3/8"	25	161-46-202	20-3/4"	25
161-46-122	12-1/2"	25	161-46-251	25-3/4"	25
161-46-161	16-3/8"	25	161-46-252	25-1"	25
161-46-162	16-1/2"	25	161-46-321	32-1"	1
161-46-163	16-3/4"	25	161-46-322	32-1 1/4"	1
161-46-201	20-1/2"	25			



RACCORD ECROU FEMELLE LIBRE

161-64-121	12-3/8"	25	161-64-202	20-3/4"	25
161-64-122	12-1/2"	25	161-64-251	25-1/2"	25
161-64-161	16-3/8"	25	161-64-252	25-3/4"	25
161-64-162	16-1/2"	25	161-64-253	25-1"	25
161-64-163	16-3/4"	25	161-64-321	32-1"	1
161-64-201	20-1/2"	25	161-64-322	32-1 1/4"	1



RACCORD FIXE MÂLE

161-68-121	12-3/8"	25	161-68-201	20-1/2"	25
161-68-122	12-1/2"	25	161-68-202	20-3/4"	25
161-68-161	16-3/8"	25	161-68-251	25-3/4"	25
161-68-162	16-1/2"	25	161-68-252	25-1"	25



RACCORD FIXE FEMELLE

161-77-120	12-12	25	161-77-200	20-20	25
161-77-160	16-16	25	161-77-250	25-25	25



MANCHON LIAISON EGAL

161-76-121	12-16	25	161.76.162	16-25	25
161-76-122	12-20	25	161.76.201	20-25	25
161.76.161	16-20	25			



MANCHON LIAISON RÉDUIT

475-78-162	16PER12Tragliss	25	475-78-166	16PER16Tragliss	25
------------	-----------------	----	------------	-----------------	----



UNION PER MULTICOUCHE

161-80-121	12 Cu 12	25	161-80-201	20 Cu 16	25
161-80-122	12 Cu 14	25	161-80-202	20 Cu 18	25
161-80-161	16 Cu 12	25	161-80-203	20 Cu 20	25
161-80-162	16 Cu 14	25	161-80-206	20 Cu 22	25
161-80-163	16 Cu 16	25	161-80-251	25 Cu 18	25
161-80-166	16 Cu 18	25			



RACCORD UNION PER CUIVRE

VOUS RACCORDER À L'ESSENTIEL

Raccords



COUDE EGAL

Réf.	Dimension	U./Cond	Réf.	Dimension	U./Cond
162-77-120	12-12	25	162-77-250	25-25	25
162-77-160	16-16	25	162-77-320	32-32	1
162-77-200	20-20	25			



COUDE AVEC BASE DE FIXATION

162-62-121	12-1/2"	25	162-62-201	20-1/2"	25
162-62-161	16-1/2"	25			



COUDE AVEC BASE DE FIXATION SORTIE MALE 3/8

162-65-121	12-1/2"	25	162-65-161	16-1/2"	25
------------	---------	----	------------	---------	----



COUDE LONG AVEC BASE DE FIXATION

162-63-121	12-1/2"	25	162-63-201	20-1/2"	25
162-63-161	16-1/2"	25			



COUDE TERMINAL MALE

162-14-121	12-3/8"	25	162-14-162	16-1/2"	25
162-14-122	12-1/2"	25	162-14-201	20-1/2"	25
162-14-161	16-3/8"	25	162-14-251	25-3/4"	25



COUDE TERMINAL FEMELLE

162-18-121	12-3/8"	25	162-18-201	20-1/2"	25
162-18-122	12-1/2"	25	162-18-202	20-3/4"	25
162-18-161	16-3/8"	25	162-18-251	25-3/4"	25
162-18-162	16-1/2"	25			



COUDE SORTIE DE CLOISON

162-20-121	12-1/2"	20	162-20-201	20-1/2"	20
162-20-161	16-1/2"	20			

Livré avec vis-emballage individuel



COUDE TERMINAL ECROU LIBRE

162-38-121	12-1/2"	25	162-38-201	20-1/2"	25
162-38-160	16-3/8"	25	162-38-202	20-3/4"	25
162-38-161	16-1/2"	25	162-38-251	25-3/4"	25
162-38-162	16-3/4"	25	162-38-321	32-1"	1



COUDE PER-CUIVRE

162-80-121	12-Cu12	25	162-80-165	16-Cu12	25
162-80-122	12-Cu14	25	162-80-202	20-Cu16	25
162-80-161	16-Cu14	25	162-80-203	20-Cu18	25
162-80-163	16-Cu16	25	162-80-251	25-Cu22	25

Réf.	Dimension	U./Cond	Réf.	Dimension	U./Cond
162-83-122	12-1/2"	25	162-83-162	16-1/2"	25

Pour cloison légère (plaque de plâtre)



COUDE CLOISON LEGERE

163-77-120	12-12-12	25	163-77-250	25-25-25	25
163-77-160	16-16-16	25	163-77-320	32-32-32	1
163-77-200	20-20-20	25			



TE EGAL

163-76-121	12-12-16	25	163-76-205	20-25-20	25
163-76-122	12-12-20	25	163-76-250	25-12-25	25
163-76-123	12-16-16	25	163-76-251	25-16-16	25
163-76-161	16-12-16	25	163-76-252	25-16-20	25
163-76-162	16-12-20	25	163-76-253	25-16-25	25
163-76-163	16-20-16	25	163-76-254	25-20-16	25
163-76-164	16-25-16	25	163-76-255	25-20-20	25
163-76-201	20-12-20	25	163-76-256	25-20-25	25
163-76-202	20-16-16	25	163-76-257	25-25-16	25
163-76-203	20-16-20	25	163-76-258	25-25-20	25
163-76-204	20-20-16	25	163-76-259	25-32-25	1



TE REDUIT

163-14-121	12-1/2"	25	163-14-201	20-1/2"	25
163-14-161	16-1/2"	25	163-14-251	25-1/2"	25



TE SORTIE MALE

163-18-121	12-1/2"	25	163-18-201	20-1/2"	25
163-18-161	16-1/2"	25	163-18-251	25-1/2"	25



TE SORTIE FEMELLE

163-80-121	12-Cu12	25	163-80-203	20-Cu18	25
163-80-122	12-Cu14	25			

VOUS RACCORDER À L'ESSENTIEL



TE PER-Cu-PER

21-92-120	12	25	21-92-250	25	25
21-92-160	16	25	21-92-320	32	25
21-92-200	20	25			



BAGUE

Garantie si entretien et graissage régulier de la pince



PINCE A SERTIR P.25

Réf.	Dimension	U./Cond
------	-----------	---------

168-70-252	12-25	1
------------	-------	---

Avec évaseur et coupe tube.



PINCE PREMIUM P25

168.70.300	12-25	1
------------	-------	---



ÉVASEUR

Document mis à disposition par PUM

27-77-110	12-25	1
-----------	-------	---



PINCE COUPE TUBE

27-70-232	12-25	1
-----------	-------	---



1 ADAPTATEUR DE MONTAGE (POUR PINCE 12-25)

168-70-255	SET	1
------------	-----	---



KIT CREMAILLERE P25

168-70-020		1
------------	--	---

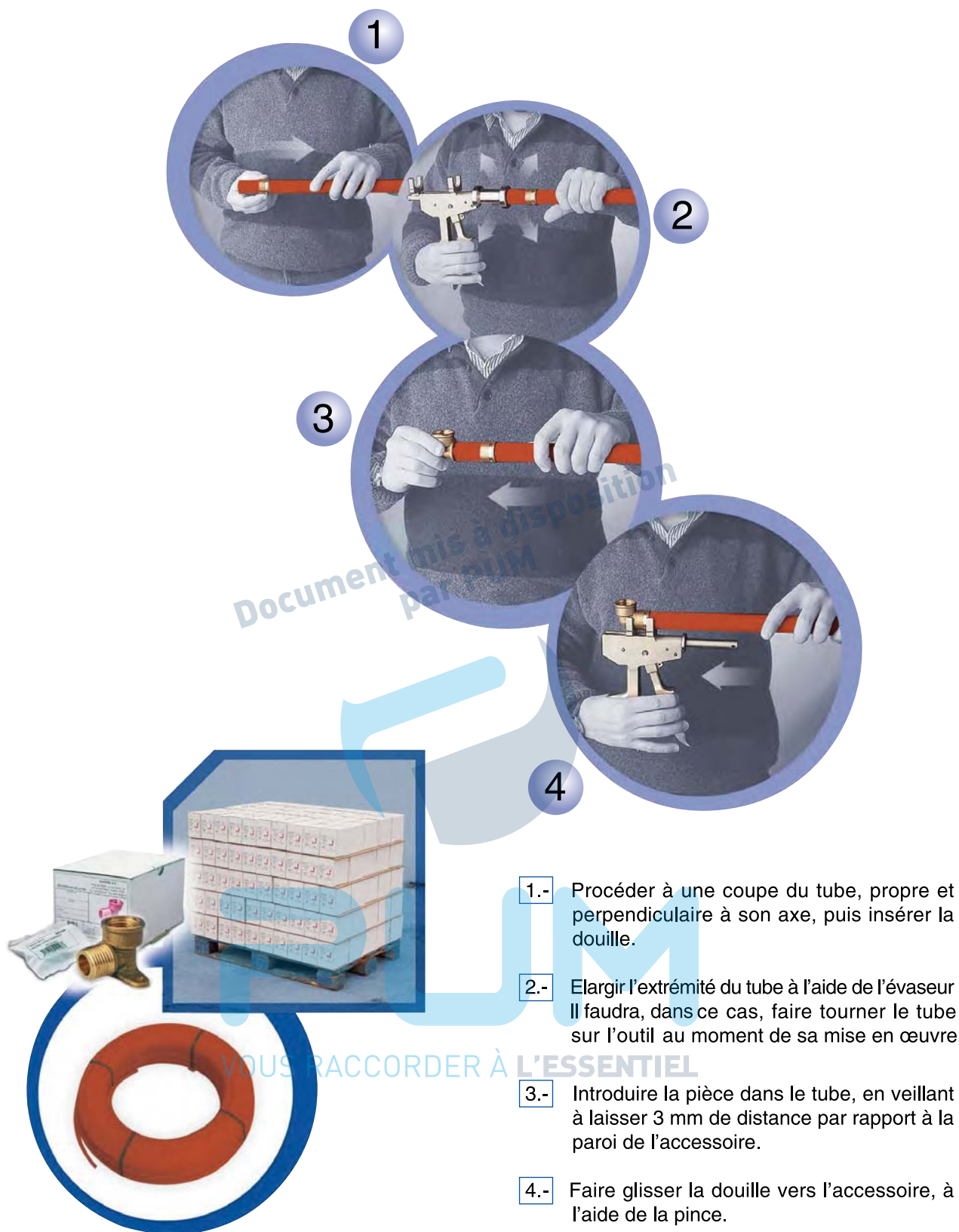


KIT CLIQUET COMPLET

168-70-000		1
------------	--	---

(Kit cliquet d'avancement, kit cliquet, kit détaché, kit pignon, ressort de traction)

Schéma de montage



Tragliss®